

锁板 ロックプレート



A-417-LP
铁制

特 点

- ポップハンドルA-417-C・A-427-Wがセットできます。
- ワンタッチで扉を開めることができます。
- 従来のロッド棒と違い筐体に傷を付けることはありません。
- ロックプレートによりハンドル周辺部の補強も兼ねています。
- ユニットタイプにより取付けが簡単です。
- 可与弹起式手柄A-417-C、A-427-W配套使用。
- 单触即可关门。
- 与原来的锁杆不同，箱体不受损伤。
- 锁板可同时加强手柄周边部分。
- 单体组合型结构，安装简单

- 仕 様
- 製品質量：1,850g
 - 材 質：冷間圧延鋼板 (SPCC)
 - 表面仕上：亜鉛めっきクロメート処理 (MFZn-C)
 - 右開き用
 - 付 属 品：取付け金具・止め金
- 用 途
- 自動販売機・制御盤・環境機器
- 納 期
- 標準品・・・納期お問合せください
- 備 考
- ハンドルは別売りです。
 - 左開き用も製作致します。

- 規 格
- 产品重量：1,850g
 - 材 质：冷轧钢板 (SPCC)
 - 表面处理：镀锌 (MFZn-C)
 - 右开用
 - 附 件：安装用五金件、舌片
- 用 途
- 自动售货机、控制盘、环境设
- 交 貨 期
- 常规产品・・・敬请垂询
- 備 注
- 手柄需另购。
 - 也可制作左开用产品。

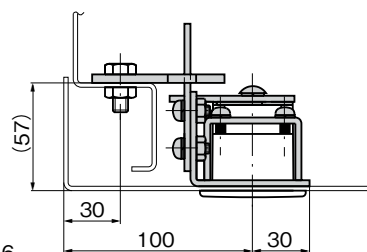
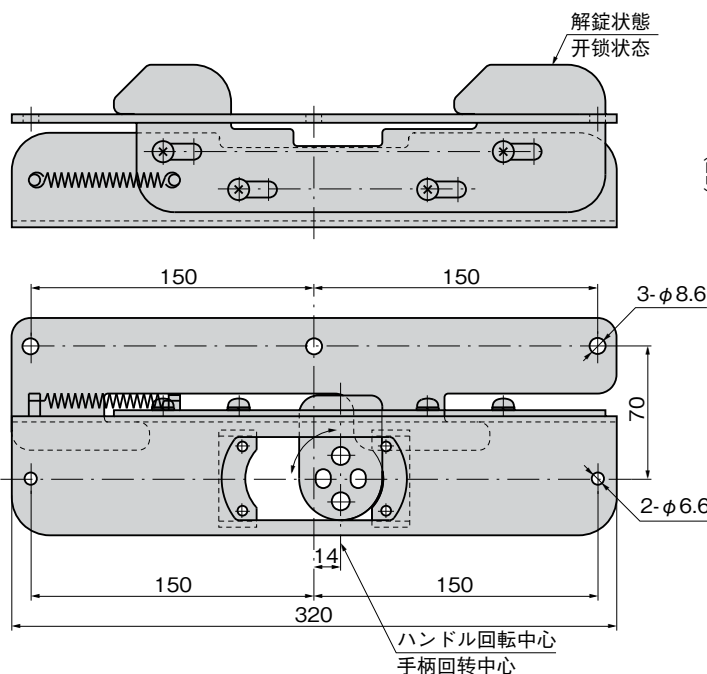


A-417-LP

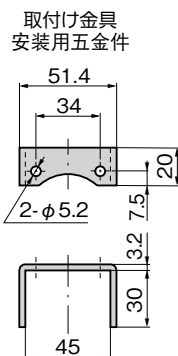
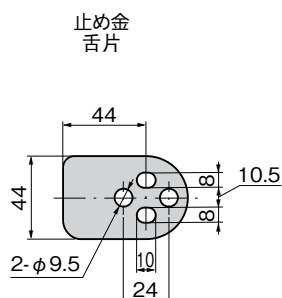
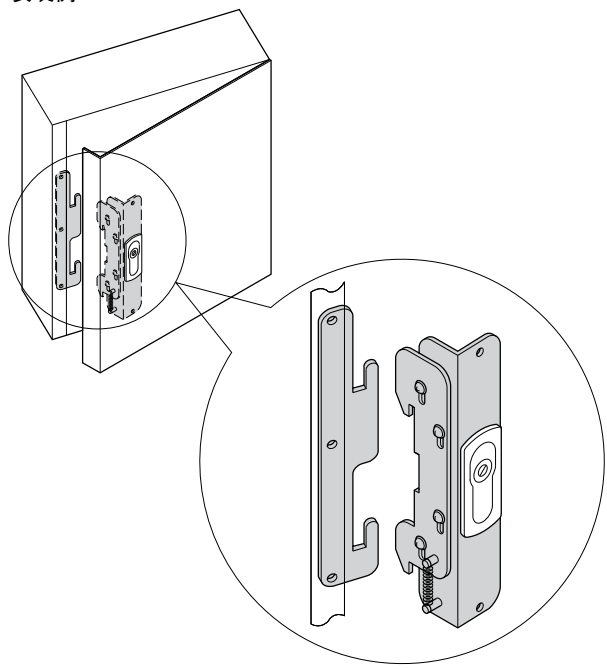
ポップハンドル装着例
弹出式手柄安装例

商品番号 商品编号	RoHS	CAD	コード 代 码
A-417-LP		2D	03200

- : RoHS指令対応产品
- ▲: RoHS指令可对应产品。



取付け例 安装例



通天销式

滚 轮
锁紧式

特种车用
密闭手柄

冷 库
密 闭

平 面
转动式

齿轮式

平 面
手 柄

弹出式
手 柄

拉紧式
手 柄

可调式
手 柄

锁舌式

碰锁式

连杆式

挂钩式

锁 式
手 柄

L 型
手 柄

T 型
手 柄

圆 形
小 型

按 钮

拉 手

抓 手

舌 片
锁 杆

接 头
配 件

钢丝绳