

## 弾出式手柄用按钮开关

ポップハンドル用 押ボタンスイッチ



S-417

## 特 点

PAT.PEND.

- A-417専用押ボタンスイッチ
- A-417-Fと併用することで警報ブザーや照明のON・OFFなど用途に合せた使用が可能
- PUSH-ONタイプ(S-417-1)とPUSH-OFFタイプ(S-417-2)があります。
- A-417専用按钮开关。
- 与A-417-F并用, 可配合报警器与照明开关ON、OFF等用途的使用。
- 可以提供PUSH-ON型(S-417-1)和PUSH-OFF型(S-417-2)产品。

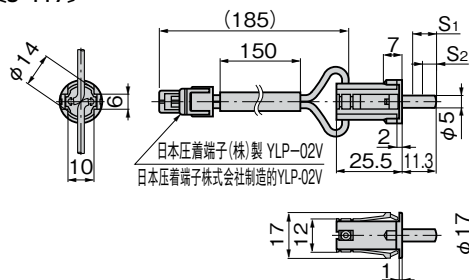


S-417+S-417-B

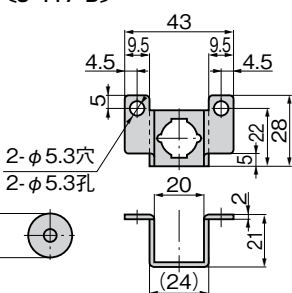
- スイッチ部 ● 定 格: AC125V・1A(抵抗負荷)
- 特 性 ● 初期接触抵抗: DC5V・1Aの接触抵抗計で測定し50mΩ以下(リード線コネクタ部含む: 100mΩ以下)
- 絶縁抵抗: DC500Vの絶縁抵抗計で端子-端子間及び端子-アース間を測定し各100MΩ以上
- 耐 電 圧: AC1,000V(50~60Hz)
- 耐 久 性: 機械的で2万回以上、電気的で1万回以上
- 作 動 力: 3.5N以下/S-417-1  
4.1N以下/S-417-2
- 使用温度範囲: -10℃~+40℃
- 納 期 ● 標準在庫品

- 开关部位 ● 額 定 値: AC125V 1A(电阻负载)
- 初始接触电阻: 用DC5V、1A接触电阻计测量, 在50mΩ以下(包括导线连接器: 100mΩ以下)
- 绝缘电阻: 利用DC500V绝缘电阻计测量端子-端子间及端子-地线间电阻, 均在100MΩ以上
- 耐 压 值: AC1,000V(50~60Hz)
- 耐 久 性: 机械2万次以上, 电子1万次以上
- 作 用 力: 3.5N以下/S-417-1  
4.1N以下/S-417-2
- 使用环境温度: -10~+40度
- 交 货 期 ● 常规产品...敬请垂询

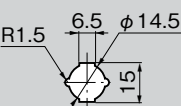
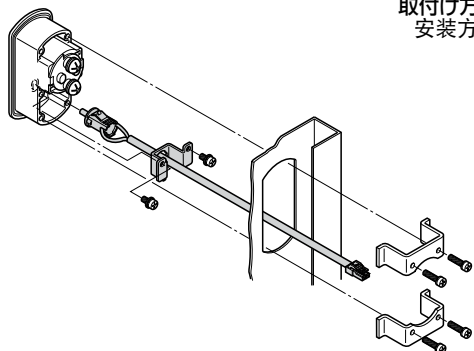
[S-417]



[S-417-B]



取付け金具(別売)  
安装用五金件(另外选购)

装着例  
安装示例パネル穴明け寸法  
面板开孔尺寸取付け方法  
安装方法

商品番号 商品编号	RoHS	CAD	備 考 备注(类型)	S <sub>1</sub>	S <sub>2</sub>	コード 代 码
S-417-1		2D	PUSH-ON タイプ PUSH-ON型	フルストローク(11) 全部行程(11)	ONストローク(6) ON行程(6)	40400
S-417-2		2D	PUSH-OFF タイプ PUSH-OFF型	フルストローク(9.6) 全部行程(9.6)	OFFストローク(5) OFF行程(5)	40401
S-417-B	●		取付け金具 安装用五金件			70346

●: RoHS指令対応产品 ▲: RoHS指令可対応产品。

ハンドル・取手  
つまみ・周辺機器

A

クレモン

ローラー  
締め特装密閉  
ハンドルフリーザー  
密 閉平 面  
スイング

ギア式

平 面  
ハンドルPOP HANDLES  
ポップ  
ハンドル  
リフト  
ハンドル  
アジャスト  
ハンドル

ラッチ式

スナッチ

リンク

フック式

ロック  
ハンドルL 型  
ハンドルT 型  
ハンドル丸型  
小型

押ボタン

取 手

つまみ

止め金  
ロッド棒ジョイント  
リンク

ワイヤ

TAKIGEN  
総合 24

339