

# 带护环型弹出式手柄

## ガードリング付ポップハンドル



**A-417-F**  
铝合金制

### 特点

PAT.PEND.

- 日本自动贩卖机工业会规格錠前が組込み可能です。
  - 焼入れガードリング装着により、シリンドラ周辺部を強化。ドリル等の破壊から守ります。
  - ハンドル内部の重要部品をガードすることが可能。錠前強制回転による破壊・解錠を防止
  - 錠前強制抜き取り防止機構
  - ダブルラッチ機構により確実に施錠できます。
  - 錠前はプラスドライバー1本で簡単に交換できます。
  - ハンドルを押込むだけのワンアクション施錠
  - 標準錠前はパーソナルコインロック(C-288)を使用
  - 左右兼用型(カムを裏返すと左右の入替えができます。)
- 可组配日本自动售货机器工业会标准锁芯。
  - 标准配置淬火防护环, 大幅提升锁芯周围的强度。可以有效防止钻头破坏。
  - 可防护手柄内部的重要部件。防止锁芯因强行旋转而造成的破坏与开锁。
  - 锁芯采用防止强行拔出的设计构造。
  - 双重锁舌机构可实现可靠上锁。
  - 锁芯仅用一把十字螺丝刀即可简单更换。
  - 只需按压手柄一个动作即可完成上锁。
  - 标准锁芯为投币锁(C-288)。
  - 左右兼用型(将凸轮翻转, 即可实现左右切换。)

标准配置淬火防护环, 强度大幅提升



A-417-F



キーNo.Z00288  
钥匙

通天销式

滚轮  
锁紧式

特种车用  
密闭手柄

冷库  
密闭

平面  
转动式

齿轮式

平面  
手柄

弹出式  
手柄

拉紧式  
手柄

可调式  
手柄

锁舌式

碰锁式

连杆式

挂钩式

锁式  
手柄

L型  
手柄

T型  
手柄

圆形  
小型

按钮

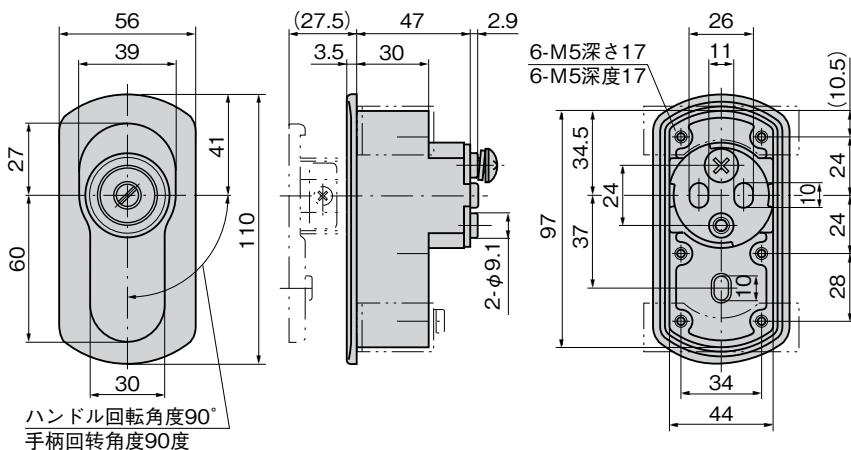
拉手

抓手

舌片  
锁杆

接头  
配件

钢丝绳



仕様

- 製品質量: 770g
- 材質: 亜鉛合金(ZDC)
- 表面仕上: クロムめっき(MZCr)
- 鍵番号: Z00288
- 付属品: キー2本・取付け板・ビスセット
- 最大鍵違い数: 17万7,000通り

用途

- 自動販売機・制御盤
- 標準在庫品
- マスターシステム及び硬質錠前の組込みが可能です。お問合せください。
- キースハンドルシステム(電気錠タイプ)もあります。お問合せください。

規格

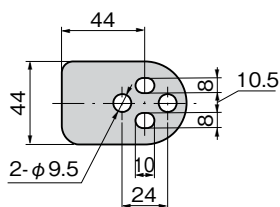
- 产品重量: 770g
- 材質: 鋅合金(ZDC)
- 表面处理: 鍍鉻(MZCr)
- 钥匙编号: Z00288
- 附件: 钥匙2把、安装板、螺丝一套
- 最大单配钥匙数: 177,000种

用途

- 自动售货机、控制盘
- 常规产品・・・敬请垂询
- 可组配总统锁及硬质锁芯产品。敬请垂询。
- 也可制作无锁手柄系统(电子锁型)产品。敬请垂询。

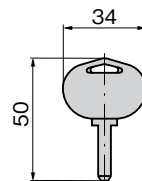
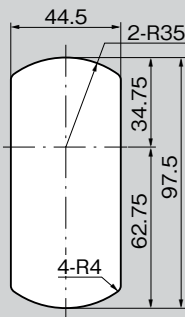
备注

A-417-LP用止め金(別売)  
A-417-LP用舌片(另购)



可以使用A-417-LP用舌片。敬请垂询。  
(第340页)

パネル穴明け寸法  
面板开孔尺寸



商品番号 商品编号	RoHS CAD	コード 代码
A-417-F	● 2D/3D	03984

- : RoHS指令对应产品
- ▲: RoHS指令可对应产品