

中折式平面手柄

中折平面ハンドル



A-150
鍍合金制

特点

- 左右兼用型(止め金を裏返すと左右の入替えができます。)
- 左右兼用型(将舌片翻转, 即可实现左右切换。)

- 仕様**
- 材質: 亜鉛合金 (ZDC)
 - 表面仕上: 梨地クロムめっき (MZCr)
 - 付属品: キー2本・ビスセット・専用止め金
- 用途**
- 配分電盤・制御盤
- 納期**
- 標準在庫品
- 備考**
- 永くご使用頂くために定期的に摺動部に潤滑剤を塗布して下さい。
 - 本製品の止め金取付け用ねじは、緩み防止のため「緩み防止剤」の塗布をお奨め致します。
 - 鍵を必要以上に回転させると錠前部・鍵先端部が破損する恐れがありますのでご注意ください。
- 規格**
- 材質: 鋅合金 (ZDC)
 - 表面処理: 磨砂面鍍鉻 (MZCr)
 - 附 件: 钥匙2把、螺钉一套、专用舌片
- 用途**
- 配分电盘、控制盘
- 交货期**
- 常规产品... 敬请垂询
- 备注**
- 为确保产品经久耐用, 请定期在活动部位上涂抹润滑剂。
 - 为防止本产品的舌片安装用螺丝松动, 建议涂抹螺丝防松胶。
 - 请注意钥匙不要转动必要量以上, 否则锁具部位、钥匙前端部可能破损。



キー-No.530
钥匙

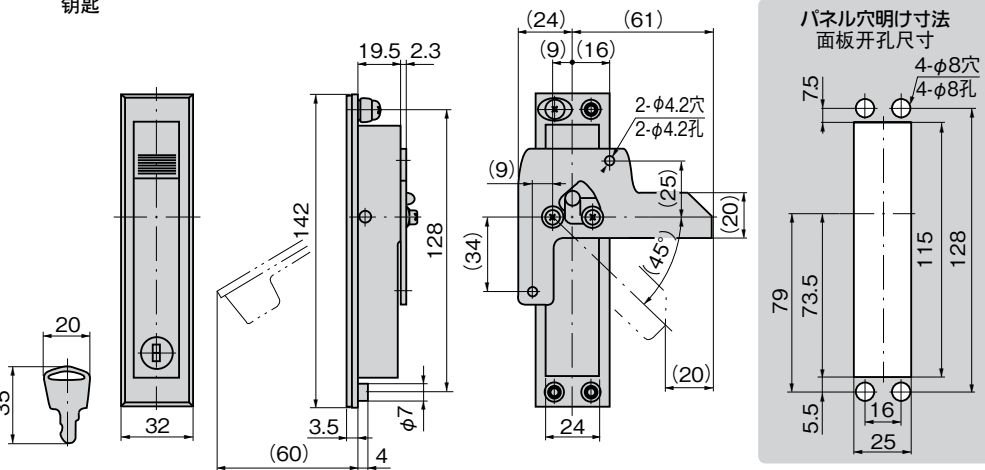
キー-No.550
钥匙

商品番号 商品编号	RoHS CAD	鍵番号 钥匙编号	コード 代 码
A-150-1-1	●	0530	00336
A-150-1-2	●	鍵なし 无锁	00337

- RoHS指令対応产品
- ▲: RoHS指令可对应产品。

- 製品質量: 330g ● 鍵 番 号 : 530
- 適用板厚: 0.8~1.5mm
- 付属止め金: 本品専用止め金
- 取付けねじを(M4×8SW)に変更することにより3mmまでの板厚に対応することができます。

- 产品重量: 330g ● 钥匙编号: 530
- 适用板厚: 0.8~1.5mm
- 附属舌片: 本产品专用舌片
- 改用安装螺丝 (M3×8SW) 时, 适用的最大板厚可达3mm。

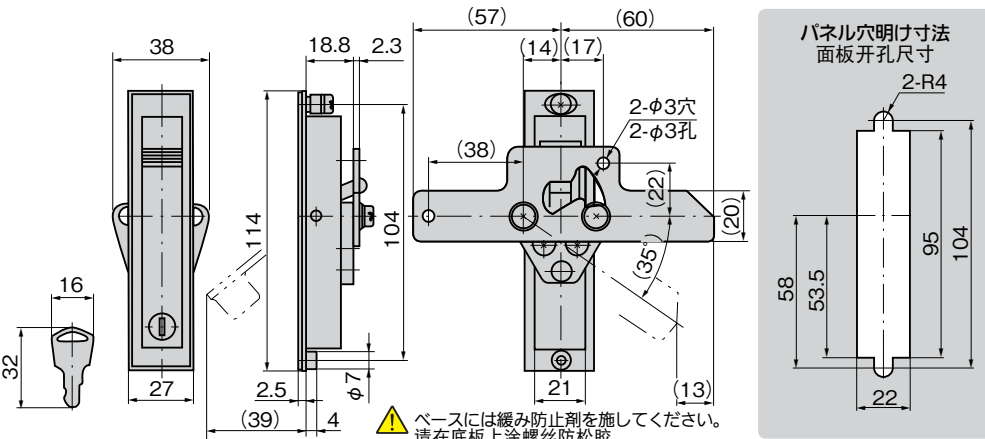


商品番号 商品编号	RoHS CAD	鍵番号 钥匙编号	コード 代 码
A-150-2-1	●	0550	00338
A-150-2-2	●	鍵なし 无锁	00339

- RoHS指令対応产品
- ▲: RoHS指令可对应产品。

- 製品質量: 230g
- 鍵 番 号 : 550
- 適用板厚: 1.5~3.0mm
- 付属止め金: 本品専用止め金

- 产品重量: 230g
- 钥匙编号: 550
- 适用板厚: 1.5~3.0mm
- 附属舌片: 本产品专用舌片



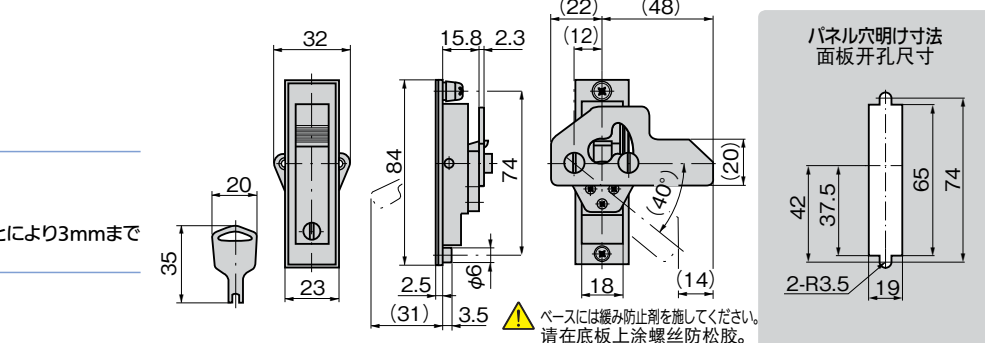
▲ ベースには緩み防止剤を施してください。
请在底板上涂螺丝防松胶。

商品番号 商品编号	RoHS CAD	鍵番号 钥匙编号	コード 代 码
A-150-3-1	●	030	00340
A-150-3-2	●	鍵なし 无锁	00341

- RoHS指令対応产品
- ▲: RoHS指令可对应产品。

- 製品質量: 130g ● 鍵番号: 030
- 適用板厚: 1.0~2.0mm
- 付属止め金: 本品専用止め金
- 取付けねじを(M3×8SW)に変更することにより3mmまでの板厚に対応することができます。

- 产品重量: 130g ● 钥匙编号: 030
- 适用板厚: 1.0~2.0mm
- 附属舌片: 本产品专用舌片
- 改用安装螺丝 (M3×8SW) 时, 适用的最大板厚可达3mm。



▲ ベースには緩み防止剤を施してください。
请在底板上涂螺丝防松胶。

通天销式

滚 轮
锁紧式

特种车用
密闭手柄

冷 库
密 闭

平 面
转动式

齿 轮 式

平 面
手 柄

弹 出 式
手 柄

拉 紧 式
手 柄

可 调 式
手 柄

锁 舌 式

碰 锁 式

连 杆 式

挂 钩 式

锁 式
手 柄

L 型
手 柄

T 型
手 柄

圆 形
小 型

按 钮

拉 手

抓 手

舌 片
锁 杆

接 头
配 件

钢 丝 绳