



A-464系列

A-464シリーズ

备有适用于各种场合的产品。
从种类丰富的产品中，挑选符合您要求的手柄。

A-464-J
完全防水タイプ
完全防水型



A-464-DL
ダイヤルタイプ
密码型



A-464
鍵なしタイプ
无锁型



LE-464
ソレノイド内蔵
電磁ロックタイプ
内置螺线管的电磁锁型



特点

- [A-464-J]…P.286
 - シリーズ最高防水性能を有する屋外仕様です。(IPX6)
 - TAK60・錠前キャップ付なので防塵、防食性がグレードUP。フルローター搭載です。
- [A-464-DL]…P.284
 - ダイヤルを利用した暗証番号ハンドル。
 - 小規模管理簡易マスター等のシステムが楽に設定できます。
- [A-464鍵なしタイプ]…P.281
 - 用途にあわせて鍵なしタイプもあります。(※LE-464を除く)
 - 観音扉に最適です。
- [LE-464]…P.1402
 - ソレノイド内蔵の電磁ロックハンドルです。
 - 遠隔操作で施錠できます。
- [A-464-L]…P.281
 - 大型扉を安全にロックできる高出力タイプ
左下図の数字は全長を示します。
- [A-464-C]…P.282
 - パネル取付け時の止め金の奥行が同じです。
 - 共通のフルローターが装着可能です。
 - 大、中、小のサイズでマスター管理ができます。(鍵違い、指定番号にも対応)
 - ラック筐体の設計が楽になります。
- [A-464-F]…P.283
 - ハンドルを収納すると止め金が3mm引込まれます。(A-464-F-1タイプ)
 - 塗装面をいためません。
 - 大、中、小のサイズでマスター管理ができます。(鍵違い、指定番号にも対応)



通天鎖式

滚轮锁紧式

特种车用密闭手柄

冷库密闭

平面转动式

齿轮式

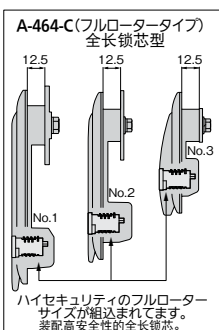
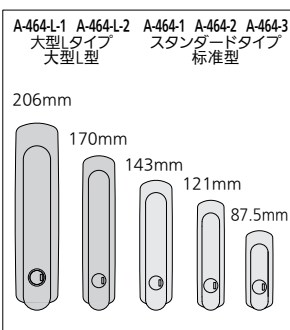
平面手柄

弹出式手柄

拉紧式手柄

可调式手柄

锁舌式



表面処理 表面処理
表面処理は選べる5タイプ。
用途や設置場所により
変えられます。
表面処理は5種類可供选择。
可根据用途及设置场所变换。

- ヘアライン仕上
拉丝加工
= (SUS) =
- サチライトクロムめっき
鍍粉霧銘
=標準品=
=常規品=
5Y7/1塗装
=特注=
5Y7/1塗装
=定制=
- シルバームetallic塗装
金属銀色塗装
=特注=
=定制=
- N7塗装
=特注=
N7塗装
=定制=

碰锁式

连杆式

挂钩式

锁式手柄

L型手柄

T型手柄

圆形小型

按钮

拉手

抓手

舌片杆

接头配件

钢丝绳

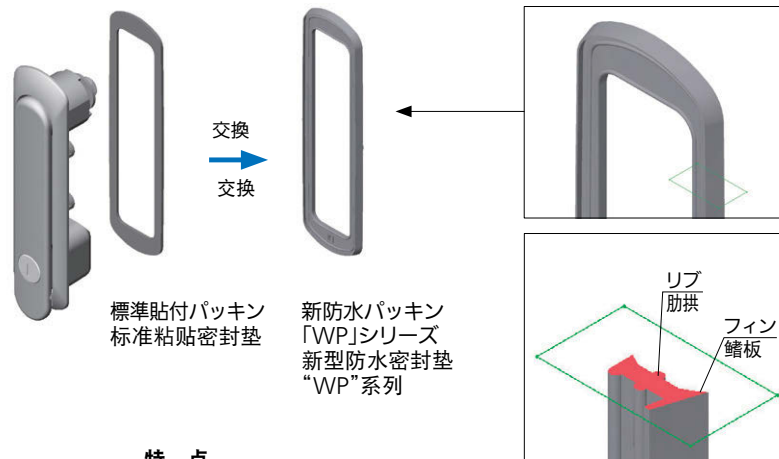
A-464用防水密封垫



A-464-WP

橡胶制

A-464用防水パッキン



特点

- 屋外・防水仕様に最適なオプションパッキンです。
- 外周の「フィン」と内部の「リップ」が水の浸入を防ぎます。
- 標準添付のパッキンと交換して取付けてください。
- 最适用于室外和防水规格の选配密封垫产品。
- 外圈的鳍板和内部的肋拱，可以防止水侵入。
- 请将标准产品中粘贴的密封垫取下交换后使用。

仕様 ●材質：EPDM(グレー)
備考 ●A-464-Fシリーズには適応しません。

規格 ●材質：EPDM (灰色)
备注 ●不適用於A-464-F系列。

- [A-464-J] …286頁
 - 具备产品系列中最好的防水性能的室外使用型。(IPX6)
 - 采用TAK60锁，附带锁盖，防尘性，耐腐蚀性显著提高。采用全长锁芯。
- [A-464-DL] …284頁
 - 采用拨号盘式的密码手柄。
 - 可简单设定小规模筒易总统锁管理系统。
- [A-464-无锁型] …281頁
 - 根据用途不同，备有无锁型。(※LE-464除外)
 - 最适合用于左右对开的门。
- [LE-464] …1402頁
 - 内置螺线管的电磁锁型。
 - 可远距离遥控操作开锁和上锁。
- [A-464-L] …281頁
 - 大型门也能安全上锁的强力型。
左下图的数字表示其全长。
- [A-464-C] …282頁
 - 安装时舌片的纵深相同。
 - 可以组配全长锁芯。
 - 有大中小型，可以组配总统锁。
(也可对应单配钥匙，指定编号)
 - 框式箱体的设计也更为轻松简便。
- [A-464-F] …283頁
 - 收起手柄时，舌片拉紧3mm。(A-464-F-1型)
 - 不会损伤涂装面。
 - 有大中小型，可以组配总统锁。
(也可对应单配钥匙，指定编号)

商品番号 商品编号	RoHS	CAD	コード 代 码	対応品 对应产品
A-464-1-WP	●	3D	04354	A-464-1 A-464-C-1
A-464-2-WP	●	3D	04353	A-464-2 A-464-C-2
A-464-L-2-WP				A-464-L-2

●: RoHS指令对应产品 ▲: RoHS指令可对应产品。