

外側密閉手柄

アウトサイドガasketハンドル



A-463
鋅合金制

特 点

- アウトサイドシステム用に開発した3点締め機構
- バックインの外側にハンドルを取付けるため、取付け部にコーキング等を施す必要がありません。
- スリムなボディで大きなストロークが得られます。
- 上下のロッド端部は樹脂ローラーを使い、動作がスムーズです。
- ロッド受けは推奨ピンズB-71-3と取付けに互換性があります。従って扉の左右勝手を選びません。(パネルカットも上下対称です。)
- 筐体の大きさが変わっても、ロッドの長さを変える必要がありません。
- 小型でセキュリティの高いスリム型ピンタンブラー錠を採用
- 左右兼用型(コントロールセンターを裏返すと左右の入替えができます)
- 本図・写真共右開き用です。
- 外側装用の3点鎖緊装置。
- 由于手柄安装在密封垫外，因此无需在手柄安装开孔处进行防水措施。
- 细长结构设计，可利用行程大。
- 上下锁杆端部均采用树脂滚轮，操作灵活简便。
- 锁杆扣与推荐使用的合页B-71-3可以互换。门的左右开放方向任意选择。(面板的开孔亦采用上下对称设计。)
- 即使箱体大小发生变化，也不用改变锁杆长度。
- 采用安全性高、细长型的弹子锁芯。
- 左右兼用型(把控制中心反转，即可实现左右切换)
- 图纸和照片均为右开用。

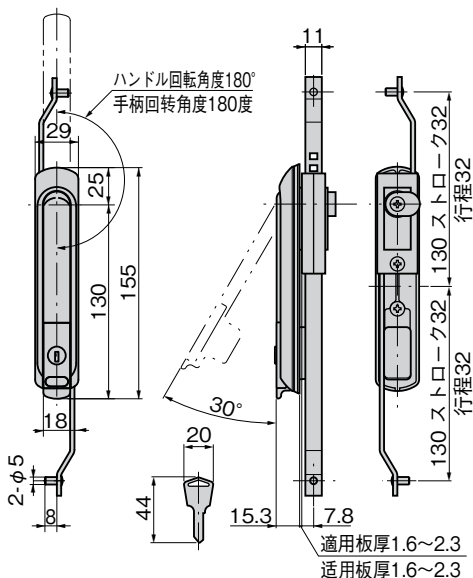
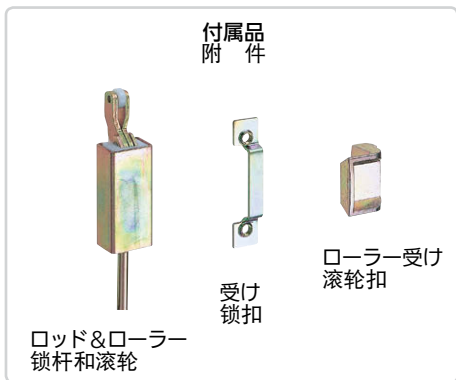
- 仕 様**
- 製品質量：476g(ハンドル部)
 - 材 質：亜鉛合金(ZDC)
 - 表面仕上：サチライトクロムめっき(MZCr)
 - 鍵 番 号：0200
 - 付 属 品：キー2本・ロッド2本・スリーブ2個・ローラー受け2個・受け・ハンドル回転指示シール1枚

- 用 途**
- 通信用ラック
- 用 納 期**
- 標準在庫品
- 備 考**
- 本製品の止め金取付け用ねじは、緩み防止のため「緩み防止剤」の塗布をお奨め致します。

- 規 格**
- 产品重量：476g(手柄部分)
 - 材 质：鋅合金(ZDC)
 - 表面处理：鍍粉霧銘(MZCr)
 - 钥匙编号：0200
 - 附 件：钥匙2把、锁杆2根、套筒2个、滚轮扣2个、锁扣、手柄回转指示贴纸1张。

- 用 途**
- 通信用机架
- 交 貨 期**
- 常规产品・・・敬请垂询
- 備 注**
- 为防止本产品的舌片安装用螺丝松动，建议涂抹螺丝防松胶。

PAT.PEND.



通天鎖式

滚 輪
鎖緊式

特种车用
密閉手柄

冷 庫
密 閉

平 面
轉動式

齒輪式

平 面
手 柄

彈出式
手 柄

拉緊式
手 柄

可調式
手 柄

鎖舌式

碰鎖式

連杆式

掛鈎式

鎖 式
手 柄

L 型
手 柄

T 型
手 柄

圓 形
小 型

按 鈕

拉 手

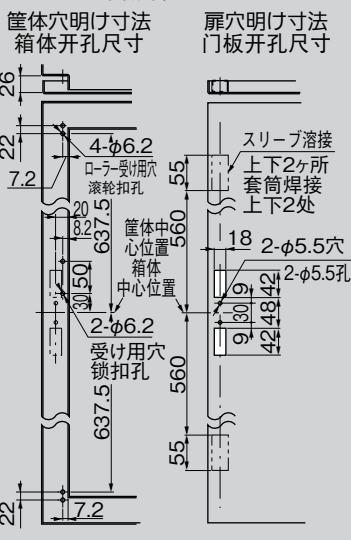
抓 手

舌 片
鎖 杆

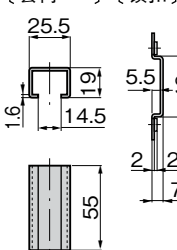
接 頭
配 件

鋼 絲 繩

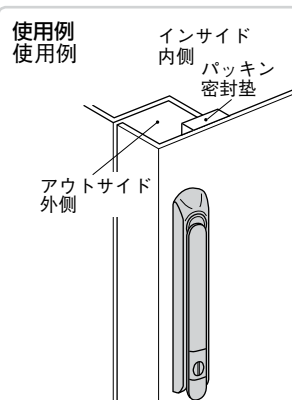
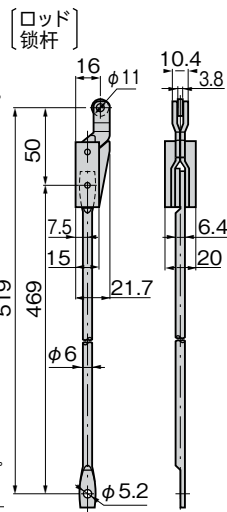
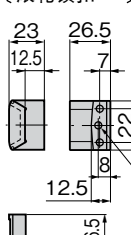
パネル穴明け寸法 面板开孔尺寸



〔スリーブ〕
〔套筒〕



〔ローラー受け〕
〔滚轮锁扣〕



- ハンドルはアウトサイド側に取付ける為、インサイドのスペースを有効に利用できます。また、防水を必要とする場合もパネル穴明けはバックインよりアウトサイド側の為、ハンドル取付け部にコーキング等を施す必要がありません。
- 由于手柄是安装在外侧，所以能够更有效地利用箱内的空间。而且，由于面板开孔处于密封垫外侧，因此即使有防水需要，也不必在手柄安装处采取防水措施。

商品番号 商品编号	RoHS	CAD	コード 代 码
A-463		2D	03303

- : RoHS指令对应产品
- ▲: RoHS指令可对应产品。