

可調式
手 柄

鎖舌式

碰鎖式

连杆式

挂钩式

鎖 式
手 柄

L 型
手 柄

T 型
手 柄

圓 形
小 型

按 鈕

拉 手

抓 手

舌 片
鎖 杆

接 头
配 件

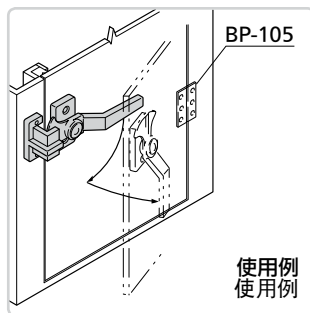
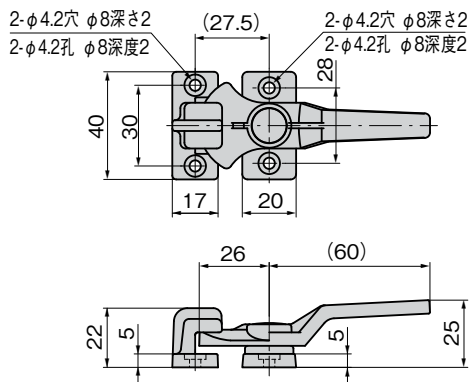
钢丝绳

密闭用手柄

密閉用ハンドル



FA-110N



PAT.PEND.



FA-110N
塑胶制

特 点

- 樹脂製のため軽量です。
- 面付けのため取付けが簡単です。
- 樹脂製品，重量軽。
- 外装型产品，安装简便。

仕 様 ●材 質：ポリアセタール(POM)
●付 属 品：受座

用 途 ●医療用機器・薬品保管庫

納 期 ●標準在庫品
●常温でご使用ください。



規 格 ●材 質：聚甲醛（POM）
●附 件：座扣

用 途 ●医疗设备、药品保管库

交 貨 期 ●常规产品・・・敬请垂询
●请在常温下使用。



商品番号 商品编号	RoHS CAD	製品質量(g) 产品重量(g)	コード 代 码
FA-110N	● 2D/3D	23	60841

- ：RoHS指令对应产品
▲：RoHS指令可对应产品。