

FA-163-B
鋅合金制

FA-163-C
鋅合金制

锁舌式冷库手柄 密闭用拧紧手柄 ラッチ式フリーザーハンドル 密闭用締込ハンドル

PAT.PEND.

特 点

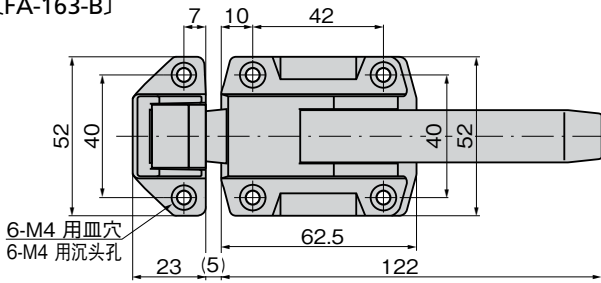
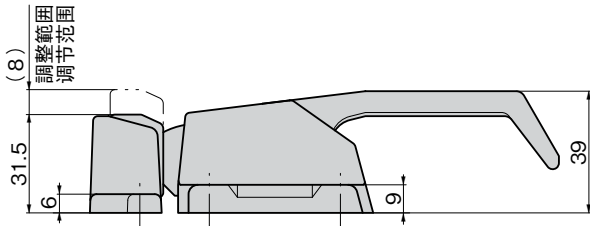
- FA-163-Aの面付けタイプです。
- 扉はワンタッチで開閉できます。
- カトル式のため強力密閉ができます。(FA-163-C)
- 錠前は操作性に優れた防塵シャッター付新型リバーシブルキー-TAK60を標準装備(FA-163-C)
- FA-163-Aの外装型。
- 単触即可进行门的开闭。
- 由于采用压紧式，因此可以强力密闭。(FA-163-C)
- 标准配置新型TAK60锁芯，操作性好，带防尘挡片及双面钥匙(FA-163-C)。

- 仕 様 ●材 質：亜鉛合金(ZDC)
- 表面仕上：サチライトクロムめっき(MZCr)
- 用 途 ●エアシューター・密闭用扉
- 納 期 ●標準在庫品
- 備 考 ●抗菌タイプも製作致します。お問合せください。
- ⚠️ ●内部から解錠はできません。ウォークインタイプには、脱出装置付をお選びください。

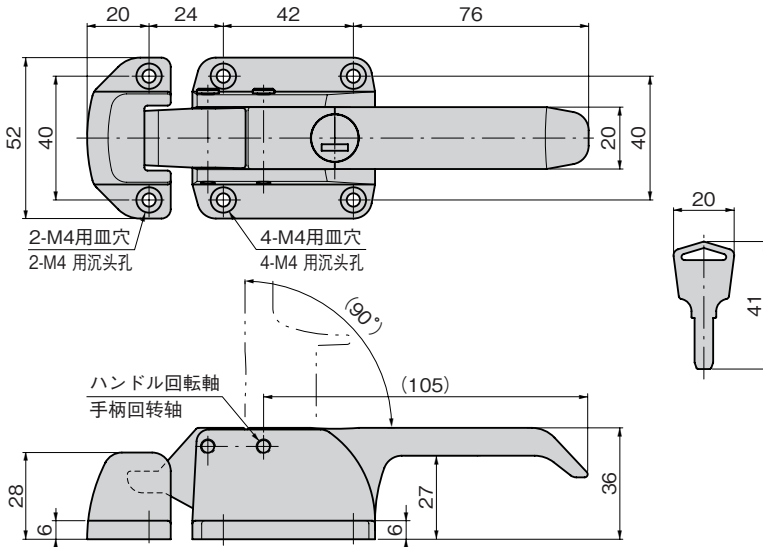
- 規 格 ●材 質：鋅合金(ZDC)
- 表面处理：鍍粉霧銘(MZCr)
- 用 途 ●气动输送机械、密封用门
- 交 貨 期 ●常规产品・・・敬請垂詢
- 備 注 ●可提供抗菌型产品。敬請垂詢。
- ⚠️ ●无法从内部开锁。步入型请选择带有逃生装置的产品。



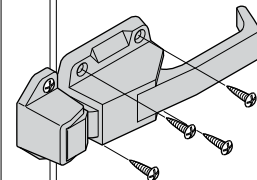
[FA-163-B]


キーNo.TAK60
钥匙


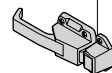
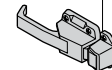
[FA-163-C]



取付け方法 安装方法



使用例 使用例



商品番号 商品编号	RoHS	CAD	鍵番号 钥匙编号	製品質量(g) 产品重量(g)	コード 代 码
FA-163-B	●	2D/3D	鍵なし 无 锁	389	60322
FA-163-C	●	2D	TAK60	460	60874

●: RoHS指令対応产品
▲: RoHS指令可对应产品。

FREEZER AIRTIGHT HANDLES

クレモン

ローラー
締り

特装密闭
ハンドル

フリーザー
密 閉

平 面
スイング

ギア式

平 面
ハンドル

ポップ
ハンドル

リフト
ハンドル

アジャスト
ハンドル

ラッチ式

スナッチ

リンク

フック式

ロック
ハンドル

L 型
ハンドル

T 型
ハンドル

丸型
小型

押ボタン

取 手

つまみ

止め金
ロッド棒

ジョイント
リンク

ワイヤ