

密闭用安全手柄

密闭用セフティハンドル


FA-1605
 不锈钢制

[FA-1605]本体 本体

特点

- ステンレス製で耐食性に優れています。
- 南京錠による施錠の場合でも庫内側より庫内安全押棒の作動により開扉できる安全機構です。
- カギピンと南京錠(C-555)、首長南京錠(C-555)が併用できます。
- 採用不锈钢材质，耐腐蚀性能优异。
- 即使在外侧上挂锁，也可以从库内通过安全推杆打开门的安全构造。
- 可以同时使用锁销、挂锁(C-555)、长颈挂锁(C-555)。

- 仕様**
- 製品質量：850g
 - 材質：冷間圧延ステンレス鋼板(SUS304)
 - 表面仕上：鏡面パフ研磨
- 用途**
- プレハブ冷凍冷蔵庫・薬品倉庫・船舶などの中型扉用
- 納期備考**
- 標準在庫品
 - 南京錠C-555は1276ページをご参照ください。
 - 抗菌タイプも製作致します。お問合せください。

- 規格**
- 製品質量：850g
 - 材質：冷轧不锈钢板(SUS304)
 - 表面处理：镜面抛光
- 用途**
- 预製式冷凍冷蔵庫、药品仓库及船舶等中型门用
- 交货期**
- 常规产品・・・敬请垂询
- 备注**
- 关于挂锁C-555请参照1276页。
 - 也提供抗菌型产品。敬请垂询。
 - **步入式请务必使用库内安全推杆(1369页~1374页)。**
 - **请勿将库内安全推杆当作拉手使用，否则容易发生故障。**
 - **损坏或发生故障时，请马上停止使用并立即更换。**

- 規格**
- 产品重量：850g
 - 材質：冷轧不锈钢板(SUS304)
 - 表面处理：镜面抛光
- 用途**
- 预製式冷凍冷蔵庫、药品仓库及船舶等中型门用
- 交货期**
- 常规产品・・・敬请垂询
- 备注**
- 关于挂锁C-555请参照1276页。
 - 也提供抗菌型产品。敬请垂询。
 - **步入式请务必使用库内安全推杆(1369页~1374页)。**
 - **请勿将库内安全推杆当作拉手使用，否则容易发生故障。**
 - **损坏或发生故障时，请马上停止使用并立即更换。**

[FA-1605S-2]受座 座扣

特点

- 受座のねじを緩めスライドさせオフセット高さが調節できます。
- 松开座扣螺丝使其滑动，就可以调节偏置高度。

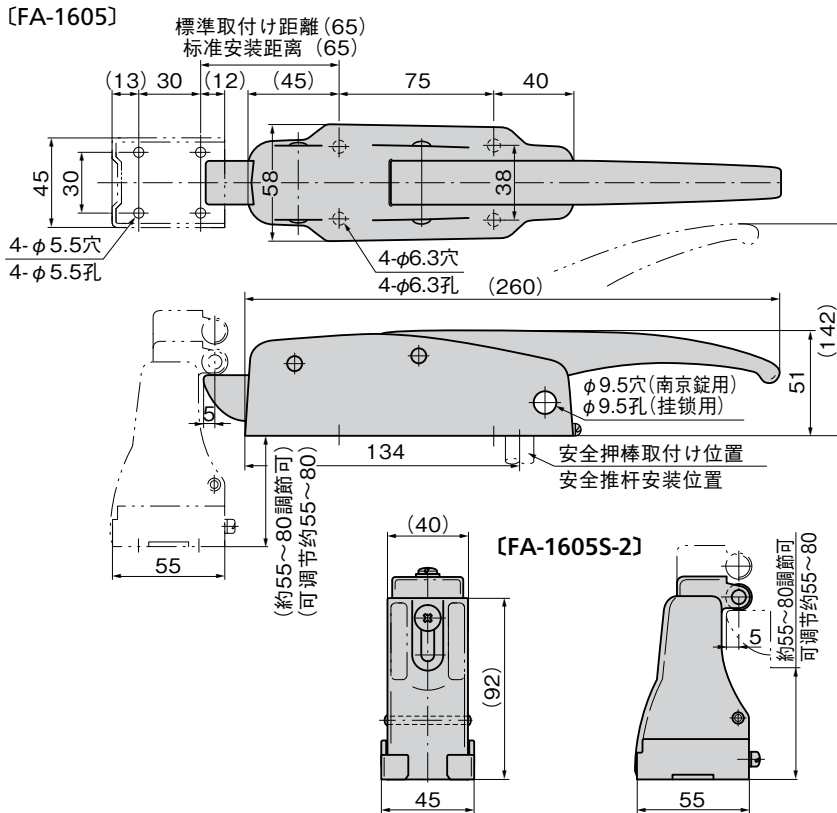
- 仕様**
- 製品質量：400g
 - 材質：冷間圧延ステンレス鋼板(SUS304)
 - 表面仕上：鏡面パフ研磨

- 規格**
- 产品重量：400g
 - 材質：冷轧不锈钢板(SUS304)
 - 表面处理：镜面抛光



FA-1605S-2

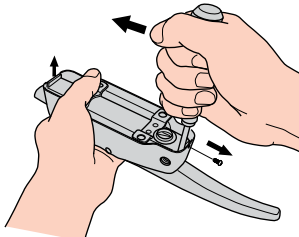
FA-1605



商品番号 商品编号	RoHS	CAD	備考 备注	コード 代码
FA-1605	●	2D	本体 本体	60249
FA-1605S-2	●	2D	受座 座扣	60250

●: RoHS指令対応产品 ▲: RoHS指令可对应产品。

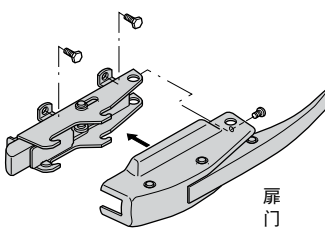
ハンドルカバーの取り外し方法 手柄外罩的拆卸方法



ハンドル後部のねじを外し、後部の機構部とカバーの隙間へ、マイナスドライバー等を奥まで差込み前方へ押します。機構部が跳ね上がり取外すことができます。

拆下手柄后部的螺丝，将一字型螺丝刀插入后部的机构和外罩之间的间隙，向前方推。机构部弹起后即可拆下手柄外罩。

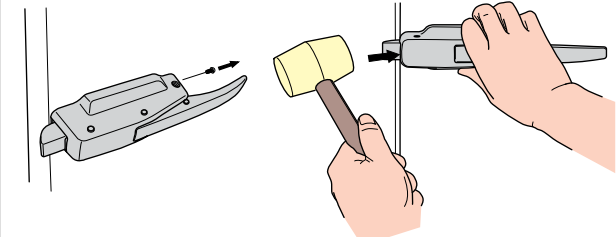
取付け方法 安装方法



本体を扉にねじで固定。本体とカバーをねじで固定。

用螺丝将本体固定在门上。然后用螺丝将本体与外罩固定。

取付け後のカバーの取り外し方法 安装之后外罩的拆卸方法



ハンドル後部のねじを外す。
拆下手柄后部的螺丝。

ハンドルカバーを軽く押さえ、ラバー製(金属製不可)ハンマー等でカバーのヘッド部を後方へずらす様に打ち取ります。轻轻按压手柄外罩，用橡胶锤(不可使用金属锤)等敲击外罩的前部，使其向后错开后再拆下来。

ハンドル・取手
つまみ・周辺機器


A

クレンジン

ローラー
締め

特装密閉
ハンドル

フリーザー
密閉

平面
スイング

ギア式

平面
ハンドル

ポップ
ハンドル

リフト
ハンドル

アジャスト
ハンドル

ラッチ式

スナッチ

リンク

フック式

ロック
ハンドル

L型
ハンドル

T型
ハンドル

丸型
小型
押ボタン

取手

つまみ

止め金
ロッド棒

ジョイント
リンク

ワイヤ