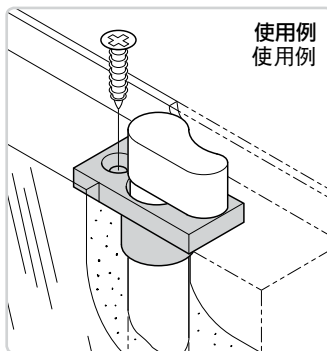


FA-815-E・FC-705・FC-706 连接管用手柄配件

连接管端 パイプエンド

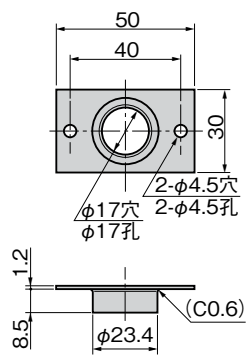
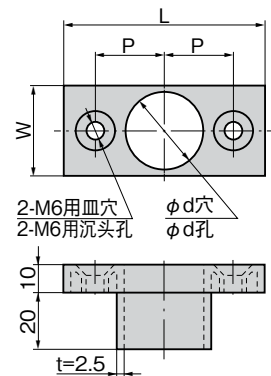


FA-815-E-1



〔FA-815-E-1~5〕

〔FA-815-E-6〕



FA-815-E
塑胶制

特 点

- 樹脂製の為、パイプの回転がスムーズになります。
- 厚い扉のパイプエンド用として最適です。
- 採用樹脂製造、接続管の转动顺畅。
- 最适用于作为厚门的连接管端使用。

仕 様 ●材 質 : FA-815-E-1~5 / ポリエチレン(PE)
FA-815-E-6 / SUS304・POM

用 途 ●冷凍冷蔵車・保冷車等の埋込みハンドル用
●ねじ締めトルク1.6N・m以上での使用はご遠慮ください。

納 期 ●標準在庫品

規 格 ●材 質 : FA-815-E-1~5 / 聚乙烯 (PE)
FA-815-E-6 / SUS304 / POM

用 途 ●冷冻冷藏车、保冷车等的嵌入式手柄用
●螺丝紧固扭矩请勿超过1.6N・m。

交 貨 期 ●常规产品・・・敬请垂询

商品番号 商品编号	RoHS	CAD	L	W	P	φd	製品質量(g) 产品重量(g)	コード 代 码
FA-815-E-1	●	2D/3D	76	39.4	27	34.4	13	60312
FA-815-E-2	●	2D/3D	70	32.6	24	27.6	12	60313
FA-815-E-3	●	2D/3D	70	27.1	24	22.1	11	60314
FA-815-E-4	●	2D/3D	70	22.7	24	17.7	10	60315
FA-815-E-5	●	2D/3D	70	21.4	24	16.4	9	60316
FA-815-E-6	●	3D					25	60707

● : RoHS指令対応产品 ▲ : RoHS指令可対応产品。