

嵌入式手柄

リセズハンドル

PAT.PEND.



FA-877-1



キーNo.T0230
钥匙

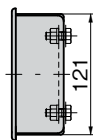
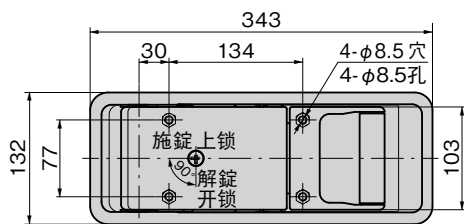


FA-877-3-JL

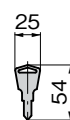
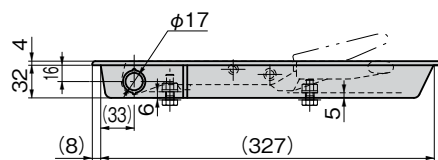
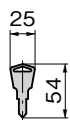
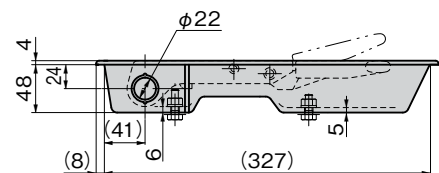
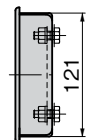
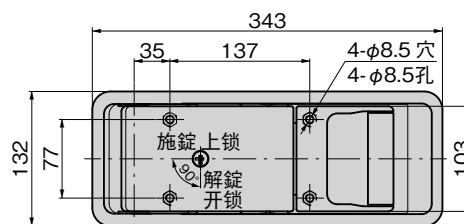


キーNo.T0230
钥匙

〔FA-877-1〕リア扉タイプ
后门型



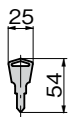
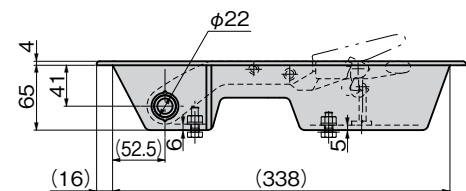
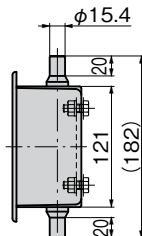
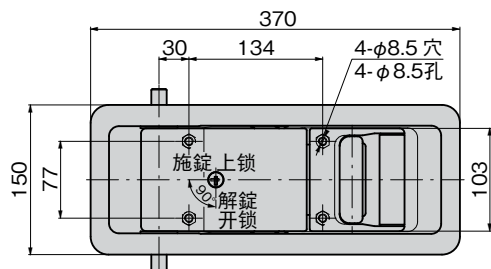
〔FA-877-2〕サイド扉タイプ
侧门型



フック・キーパーは166・167ページのFA-1815-S-2をご参照ください。
挂钩、定位件请参照166、167页的FA-1815-S-2。

フック・キーパーは166・167ページのFA-1815-S-3をご参照ください。
挂钩、定位件请参照166、167页的FA-1815-S-3。

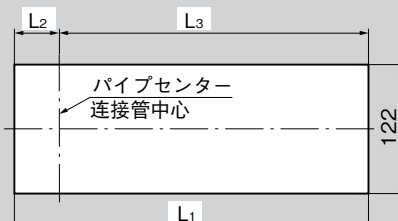
〔FA-877-3-JL〕安全押ボタン付き二重ロックタイプ
带安全按钮的双重上锁型



フック・キーパーは166・167ページのFA-1815-S-2をご参照ください。
挂钩、定位件请参照166、167页的FA-1815-S-2。

商品番号 商品编号	L ₁	L ₂	L ₃
FA-877-1	328	41.5	286.5
FA-877-2	328	33.5	294.5
FA-877-3-JL	339	53.0	286.0

パネル穴明け寸法
面板开孔尺寸



通天销式

滚轮
锁紧式

特种车用
密闭手柄

冷库
密闭

平面
转动式

齿轮式

平面
手柄

弹出式
手柄

拉紧式
手柄

可调式
手柄

锁舌式

碰锁式

连杆式

挂钩式

锁式
手柄

L型
手柄

T型
手柄

圆形
小型

按钮

拉手

抓手

舌片
锁杆

接头
配件

钢丝绳



A

クレモン

ローラー
締め

SPECIALY-EQUIPPED HANDLES
特装密閉
ハンドル
フリーザー
密閉
平面
スイング
ギア式
平面
ハンドル

ポップ
ハンドル
リフト
ハンドル

アジャスト
ハンドル

ラッチ式

スナッチ

リンク

フック式

ロック
ハンドル

L 型
ハンドル

T 型
ハンドル

丸型
小型

押ボタン

取手

つまみ

止め金
ロッド棒

ジョイント
リンク

ワイヤ

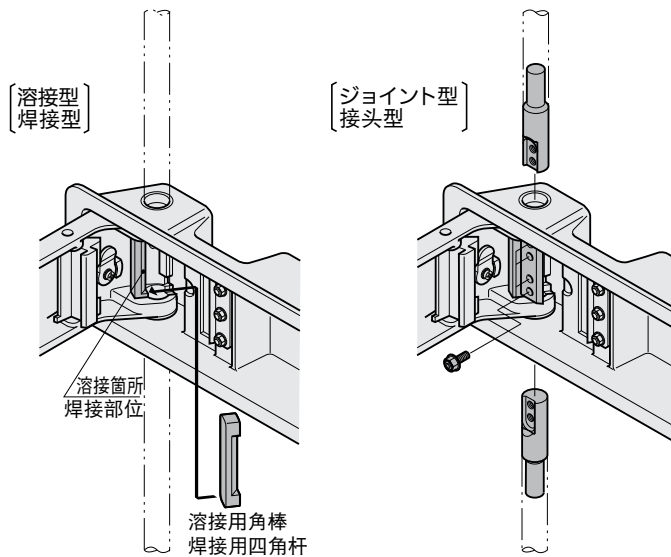
特 点

- 安全押ボタン付き二重ロックが可能です。(FA-877-3-JL)
- パイプが露出しない為、扉の外観を損なわず今までのパンボディーのイメージを一新します。
- ハンドルロック内部はスナッチロック方式を採用し、ワンタッチで開閉できます。
- 錠前は防塵シャッター付リバーシブルキーです。
- 左右兼用型
- 带安全按钮，可双重上锁。(FA-877-3-JL)
- 连接管不外露，不影响门的外观，车厢形象焕然一新。
- 手柄锁内部采用碰锁方式，单触即可开关。
- 锁芯附带防尘挡片及双面钥匙。
- 左右兼用型

- 仕 様 ●材 質：アルミニウム合金(ADC)
●表面仕上：焼付塗装(シルバーメタリック)
●付 属 品：キー2本
- 用 途 ●大型の特装车・ドライバン車・保冷車
- 納 期 ●標準品・・・納期お問合せください
- 備 考 ●パイプ・ロッドは別売です。
●フック・キーバーは別売です。詳細は166・167ページをご参照ください。
●鍵番号指定等のキープランも設定できます。
●庫内に安全押棒(FC-705・706)を取付けければ、非常脱出が可能です。(施錠時不可)
安全押棒は別売です。詳細は1373ページをご参照ください。
●パイプとジョイントを溶接してから本体に通してねじで固定するジョイント型もあります。お問合せください。
●永くご使用頂くために定期的に摺動部に潤滑剤を塗布してください。
●扉がロックした事を必ず確認してください。

- 規 格 ●材 質：铝合金(ADC)
●表面处理：烤漆(金属银色)
●附 件：钥匙2把
- 用 途 ●大型特种车辆、干式载货车、冷藏车
- 交 货 期 ●常规产品・・・敬请垂询
- 備 注 ●连接管、锁杆需另购。
●挂钩、定位件需另购。详细情况请参阅166、167页。
●可指定钥匙编号等。
●在庫内安装安全推杆(FC-705、706)，可紧急逃脱。(上锁时不行)
安全推杆需要另外选购。详细内容请参阅1373页。
●备有接头型，将连接管与接头焊接后，穿过本体，用螺丝固定。敬请垂询。
●为确保产品经久耐用，请定期在活动部位上涂抹润滑剂。
●请务必确认已经将门锁上。

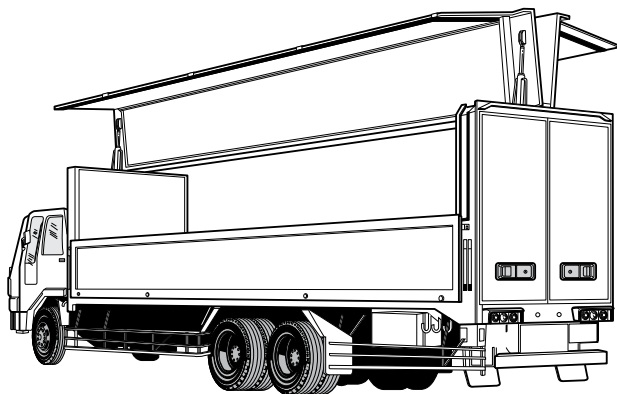
取付け方法
安装方法



パイプを本体に通して溶接用角棒と溶接します。将连接管穿过本体，与焊接用四角杆焊接在一起。

パイプとジョイントを溶接してから本体に通してねじで固定します。将连接管与接头焊接后，穿过本体，用螺丝固定。

使用例
使用例



大型車に最適
适用于大型汽车

商品番号 商品编号	RoHS CAD	パイプ取付け 连接管安装	適用フック・キーバー(別売) 适用挂钩、定位件(另购)	適用パイプ 适用连接管	製品質量(g) 产品重量(g)	コード 代 码
FA-877-1	3D	溶接型 焊接型	FA-1815-S-2	φ21.7	2,400	901058
FA-877-2		溶接型 焊接型	FA-1815-S-3	φ16丸棒 φ16圆棒	2,000	901059
FA-877-3-JL	●	ジョイント型 接头型	FA-1815-S-2	φ21.7	3,200	904268

●: RoHS指令対応产品 ▲: RoHS指令可对应产品。