

手柄

可調式
手柄

鎖舌式

碰鎖式

连杆式

挂钩式

鎖式
手柄L型
手柄T型
手柄圓形
小型

按钮

拉手

抓手

舌片
鎖杆接头
配件

钢丝绳

鎖杆控制器

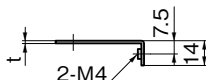
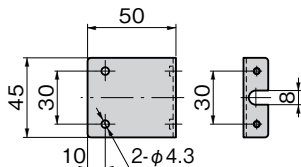
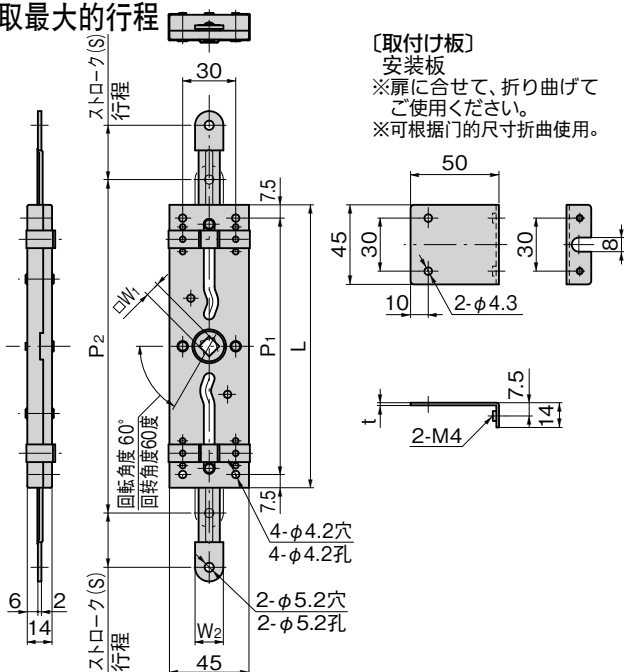
ロッドコントローラー

用最小的回転角度获取最大的行程



PAT.PEND.

AC-1100-P-1-10



商品番号 商品编号	RoHS	CAD	材 質 材 質	L	□W ₁	W ₂	t	P ₁	P ₂	(S)	製品質量(g) 产品重量(g)	コード 代 码
AC-1100-P-1-8	●	2D	ステンレス 不锈钢	160	8	16	1.5	145	188.6	30	250	01833
AC-1100-P-1-10	●	2D			10							01834
AC-1100-P-2-8	●			120	8	15		105	145	15	190	01835
AC-1100-P-2-10	●				10							01836
AC-100-P-1-8	●	2D/3D	鉄 铁	160	8	16	1.6	145	188.6	30	250	01584
AC-100-P-1-10	●	2D/3D			10							01585

●: RoHS指令対応产品 ▲: RoHS指令可対応产品。

AC-1100-P

不锈钢制

AC-100-P

铁制

特 点

- ハンドル回転角度60°でロッドストロークは30mm
- ロッド棒が上下垂直方向に作動し、センターが容易に決まります。
- 特殊機構でロッド棒の自重落下を防止
- 左右兼用型
- 利用手柄旋转60度，锁杆的行程为30mm。
- 锁杆垂直运动，容易确定动作中心。
- 利用特殊机构，防止锁杆因自重而坠落。
- 左右兼用型

[AC-1100-P]

- 仕 様 ●材 質：冷間圧延ステンレス鋼板(SUS304)
 ●表面仕上：ヘアライン仕上

[AC-100-P]

- 仕 様 ●材 質：冷間圧延鋼板(SPCC)
 ●表面仕上：亜鉛めっきクロメート処理(MFZn-C)

- 用 途 ●キュービクル・シールド
 納 入 ●標準品・・・納期お問合せください
 備 考 ●ハンドルは□8・□10よりお選びください。

[AC-1100-P]

- 規 格 ●材 質：冷轧不锈钢板 (SUS304)
 ●表面処理：拉丝加工

[AC-100-P]

- 規 格 ●材 質：冷轧钢板 (SPCC)
 ●表面処理：镀锌锌 (MFZn-C)

- 用 途 ●配电箱、屏蔽装置
 交 貨 期 ●常规产品・・・敬请垂询
 備 注 ●请从□8、□10中选择手柄。

TAKIGEN
綜合 24

142