



**AC-377-F**  
铝合金制

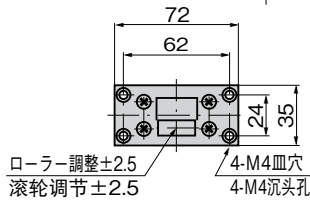
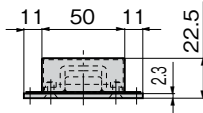
# 双开用平锁舌

## 両開き用フラットラッチ

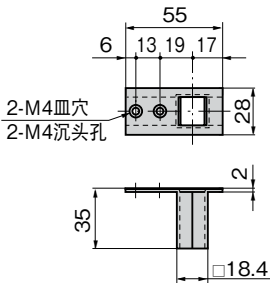
PAT.PEND.



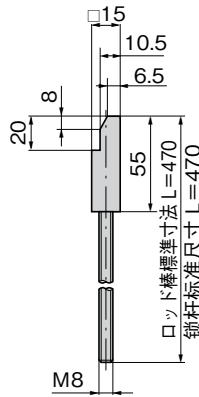
〔ロッド棒受け〕  
锁杆扣



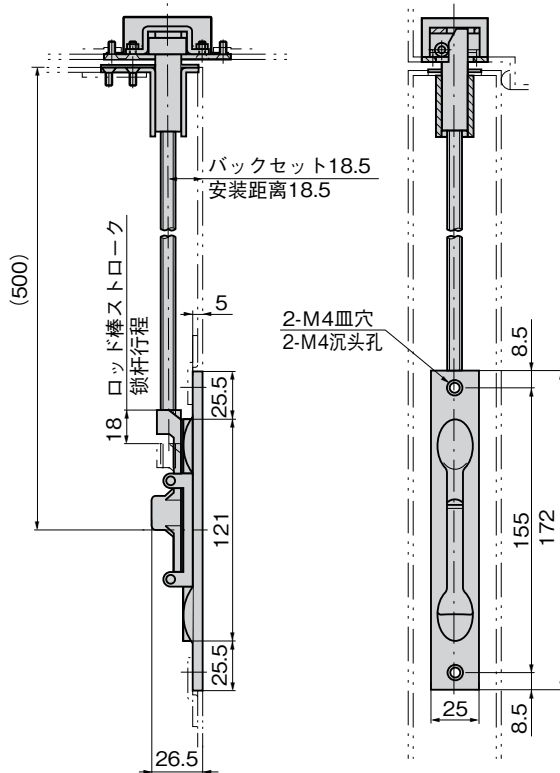
〔ロッド棒ガイド〕  
锁杆导承



〔ロッド棒〕  
锁杆



〔本体〕  
本体



- 特 点**
- ローラーの動きで強力に密閉します。
  - 利用滚轮的机能, 进行强力密闭。

- 仕 様**
- 製品質量 : 984g
  - 材 質
    - 本体 / 亜鉛合金 (ZDC)
    - ロッド棒受け・ガイド / ステンレス鋼板 (SUS304)
    - ロッド棒 / 軟鋼線材 (SWRM)

- 表面仕上
  - 本体 / サチライトクロムめっき (MZCr)
  - ロッド棒 / 亜鉛めっきクロメート処理 (MFZn-C)
- 付属品 : ロッド (ラッチ付)・ロッド棒ガイド・ロッド棒受け

- 用 途**
- シェルター・収容箱・防音扉など両開き仕様の固定扉

- 納 期 備 考**
- 標準在庫品
  - 本品のロッド棒標準寸法 (L=470mm) は、扉上下端面よりフラットラッチセンターまで 500mm にて設定しています。(その他ロッド棒寸法は加工にて対応してください。) ロッド棒長さ算定方法は L=扉端面よりフラットラッチセンターまでの寸法-30mm

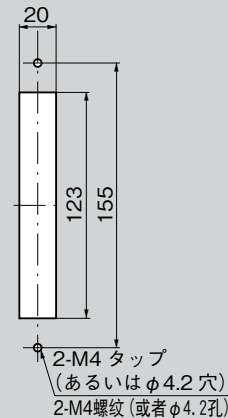
- 規 格**
- 产品重量 : 984g
  - 材 质
    - 本体 / 铝合金 (ZDC)
    - 锁杆扣、导承 / 不锈钢板 (SUS304)
    - 锁杆 / 软钢线材 (SWRM)

- 表面处理
  - 本体 / 镀粉镀铬 (MZCr)
  - 锁杆 / 镀锌锌 (MFZn-C)
- 附 件 : 锁杆 (带锁舌)、锁杆导承、锁杆扣

- 用 途**
- 屏蔽装置、收纳箱、隔音门等双开式样的固定门

- 交 貨 期 備 注**
- 常规产品... 敬请垂询
  - 本品の锁杆标准尺寸 (L=470mm) は按照从门上下端面至平锁舌的距离为 500mm 进行设定的。(其他锁杆的尺寸请通过加工进行对应。) 锁杆长度计算方法为 L=从门端面至平锁舌中心的尺寸-30mm。

パネル穴明け寸法  
面板开孔尺寸



AC-377-F

商品番号 商品编号	RoHS	CAD	コード 代 碼
AC-377-F		2D	03096

- : RoHS指令对应产品
- ▲ : RoHS指令可对应产品。



A

CREMONE HANDLES  
クレモン  
ローラー  
締り  
特装密閉  
ハンドル  
フリーザー  
密閉

平面  
スイング  
ギア式  
平面  
ハンドル  
ポップ  
ハンドル  
リフト  
ハンドル  
アジャスト  
ハンドル  
ラッチ式  
スナッチ

リンク  
フック式  
ロック  
ハンドル  
L 型  
ハンドル  
T 型  
ハンドル  
丸型  
小型  
押ボタン  
取 手  
つまみ  
止め金  
ロッド棒  
ジョイント  
リンク  
ワイヤ